

מעבדת עיצוב
פרויקט גמר

תיעוד מקרה case study

תשע"ב

שוקולד ויין ישראלי

שם בית הספר: רב תחומי חדרה למדעים ולאמנויות
שם המורה המנחה: עינב יוגב
שם התלמיד: אלינה קליוקין

מגמת אמנויות ועיצוב
מנהל מדע וטכנולוגיה

דבר התלמידה: ART DeCoco הוא מפעל ומסעדה הממוקמים בכרמיאל. המקום מנוהל ע"י מיכל להב שוקולטריירית במקצועה אשר מייצרת פרלינים ייחודיים הנמכרים בחנות. סגנון ה"ארט דקו" הוטבע בעבודתה של מיכל ובמסעדה, שניהם משדרים יוקרתיות של עבודת יד.

מיכל פונה לקהל יעד של אוהבי שוקולדים מיוחדים, אוהבי שוקולד מריר 81% ובנוסף לחולי סכרת שגם להם מוצע שוקולד מהוויטרינה. השוקולד לא נמכר בחנויות אלא רק במוקד יחיד בכרמיאל.

היין: מאחר והשוקולד הוא לא "סימן ההיכר" של ישראל, החלטתי לצרף אליו יין ישראלי משובח. רציתי ליצור מוצר בעל תדמית ישראלית יוקרתית שניתן לקנות כמארז לחג או לאירוע. היין הישראלי נודע ברחבי העולם וברצוני לעורר את המודעות הישראלית לגבי אותם היקבים האיכותיים.

בחרתי את "הסדרה האזורית" של יקב כרמל כיין שיצטרף לשוקולד. סדרה זו עוסקת בבקבוקים מאזורים שונים בארץ ומסוגי ענבים שונים הגדלים באזורים אלו.

במוצר הזה אני רוצה להוכיח לצרכן הישראלי שיש מוצר יוקרתי ואיכותי הנוצר ממש כאן: "מיוצר בישראל".



המוצר שברצוני לעצב הוא נקודת מכירה ואריזה של פרלינים של חברת ART DeCoco ובקבוק יין ישראלי באריזה חגיגית. נקודת המכירה תאפשר לבחור את הפרלינים לאריזה ואת סוג היין שיצורף אליו.

עמדת המכירה תמוקם בחנות של ART DeCoco

במסגרת הפרויקט יעוצבו: אריזת הפרלינים, האריזה הכללית, והעיצוב הגראפי.

מקורות ההשראה שלי למוצר זה הם סגנון הארט דקו המשלב צורות גאומטריות ודקורטיביות וצבעים חמים המאפיינים את השוקולד ואת הלוגו של ארט דה קוקו.

בחרתי בדימוי הגפן והקנוקנות שיהוו מקור השראה לדגם בעיצוב הגראפי בסגנון הארט-דקו.

במהלך העבודה התמודדתי עם צורך לארוז שני מוצרים שונים במשקלם ובאופן אריזתם. האתגר נוצר בעיצוב אריזה אחת הנוחה לנשיאה ולשימוש. בחרתי בצורת המנסרה הגאומטרית כדי לחרוג מהאריזה המלבנית המקובלת, מעבר לכך הצורה היגאומטרית מתאימה לאופיו הצורני של סגנון ה"ארט-דקו"



ההתלבטות הבאה הייתה חומר האריזה (החיצונית).

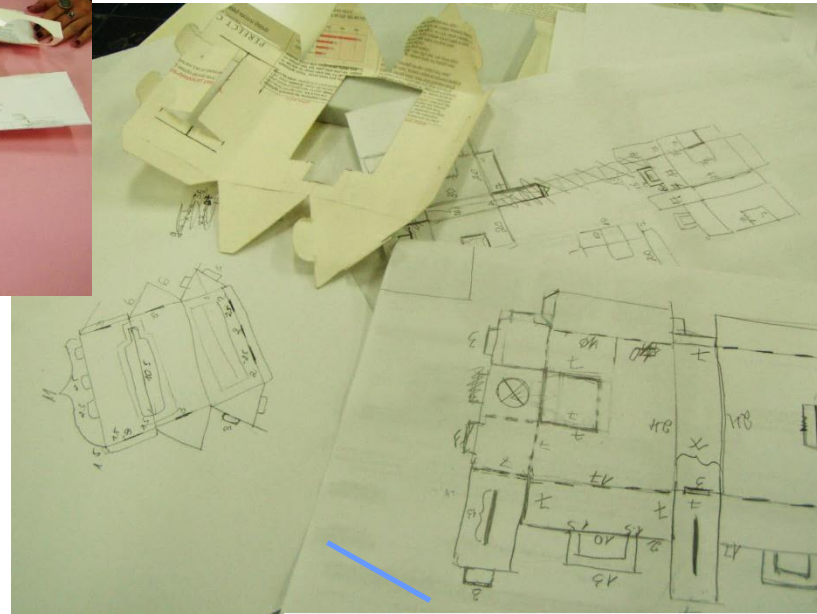
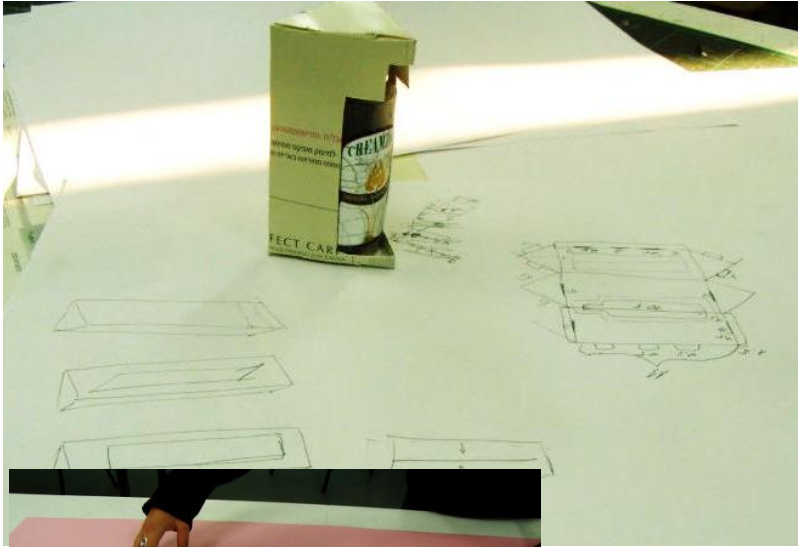
תחילה יצרתי פריסות שונות מדופלקס.

בהמשך, התמקדתי ביצירת אריזה שתהווה מעמד להצגת המוצר.

החלטתי ליצור מתקן ליין ולשוקולד כך שהם יוצגו יחדיו בצורה חגיגית.

בדרך זו, נוצר ערך מוסף למוצר והוא יכול לשמש שוב ושוב כמתקן

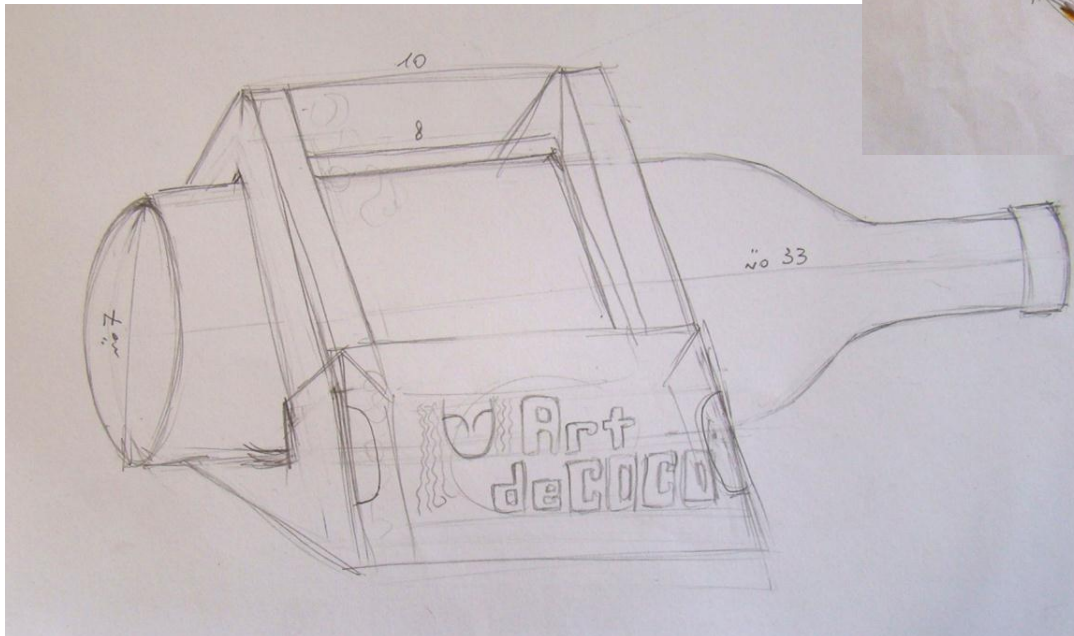
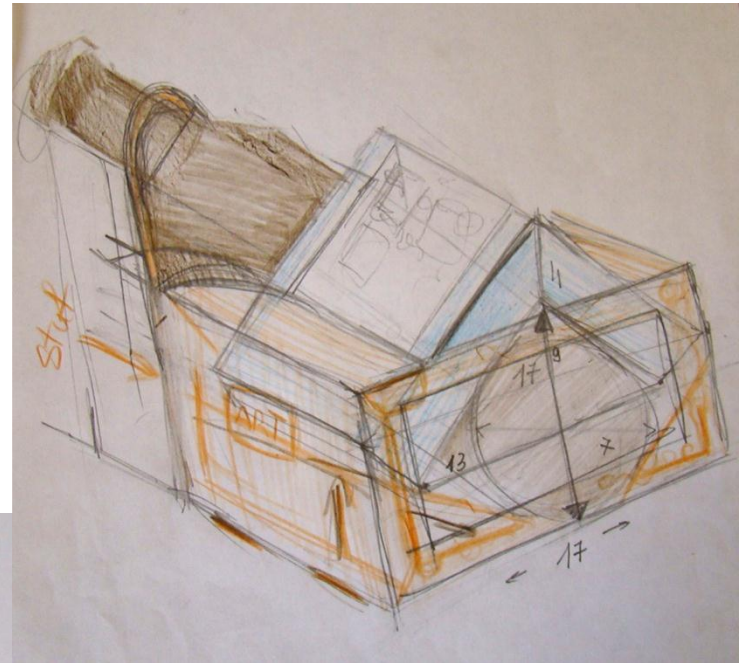
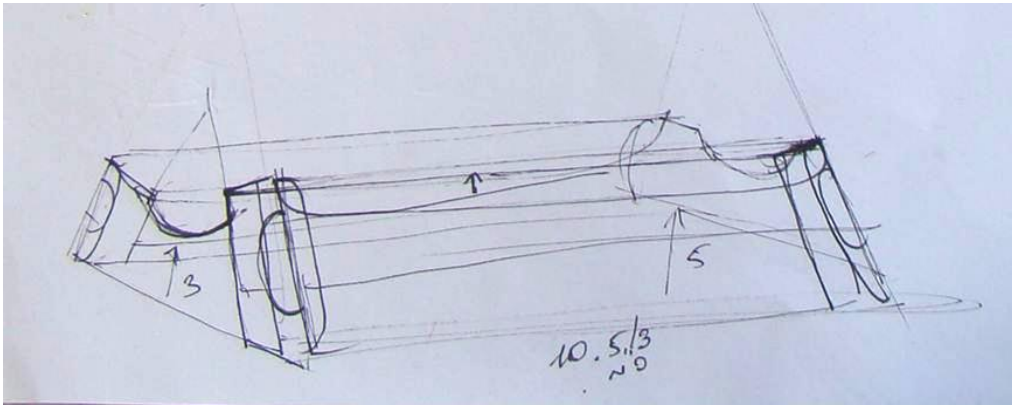
תצוגה ליין ולשוקולד.

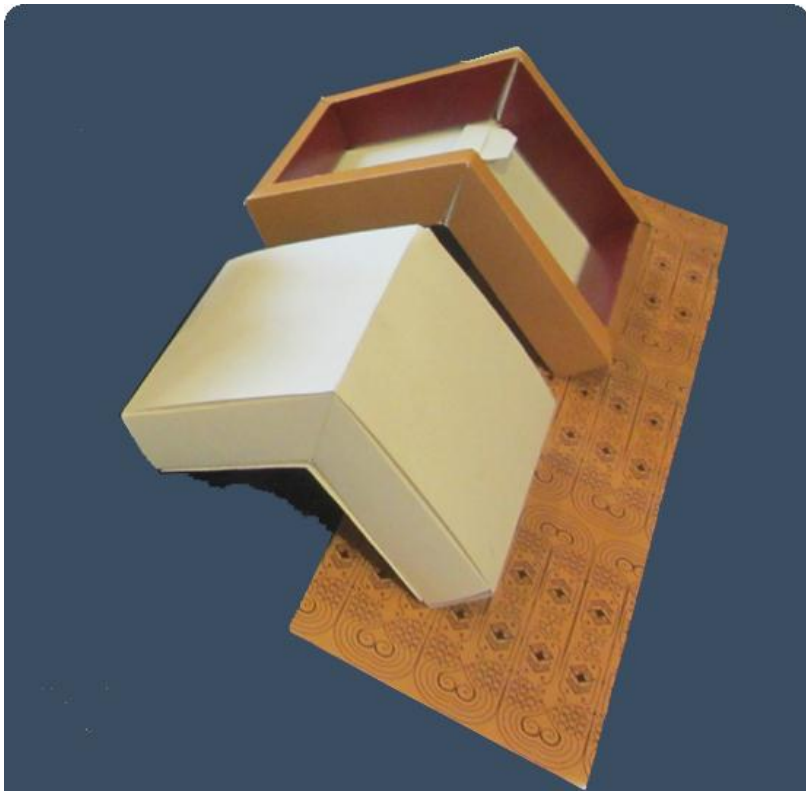


תכנונים ראשוניים של האריזה הכללית – בפריסה!



3: פיתוח האריזה החיצונית

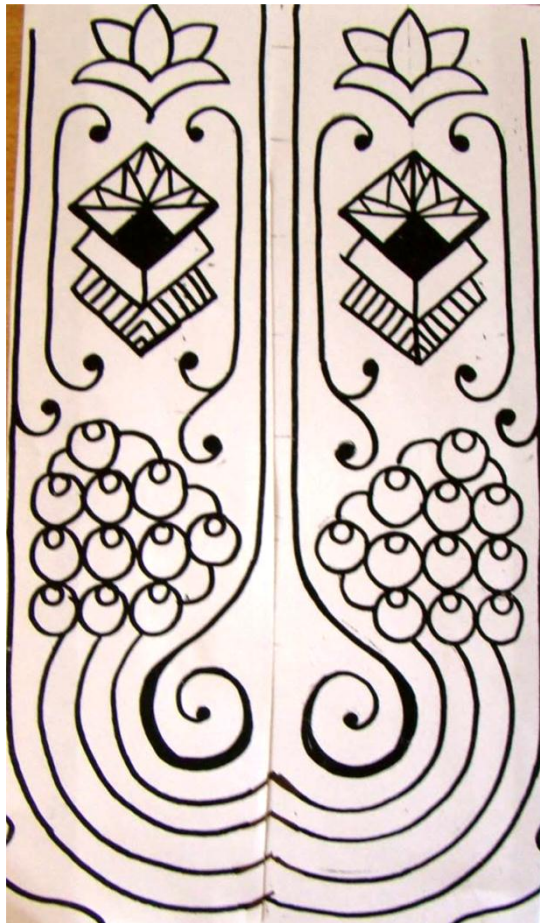




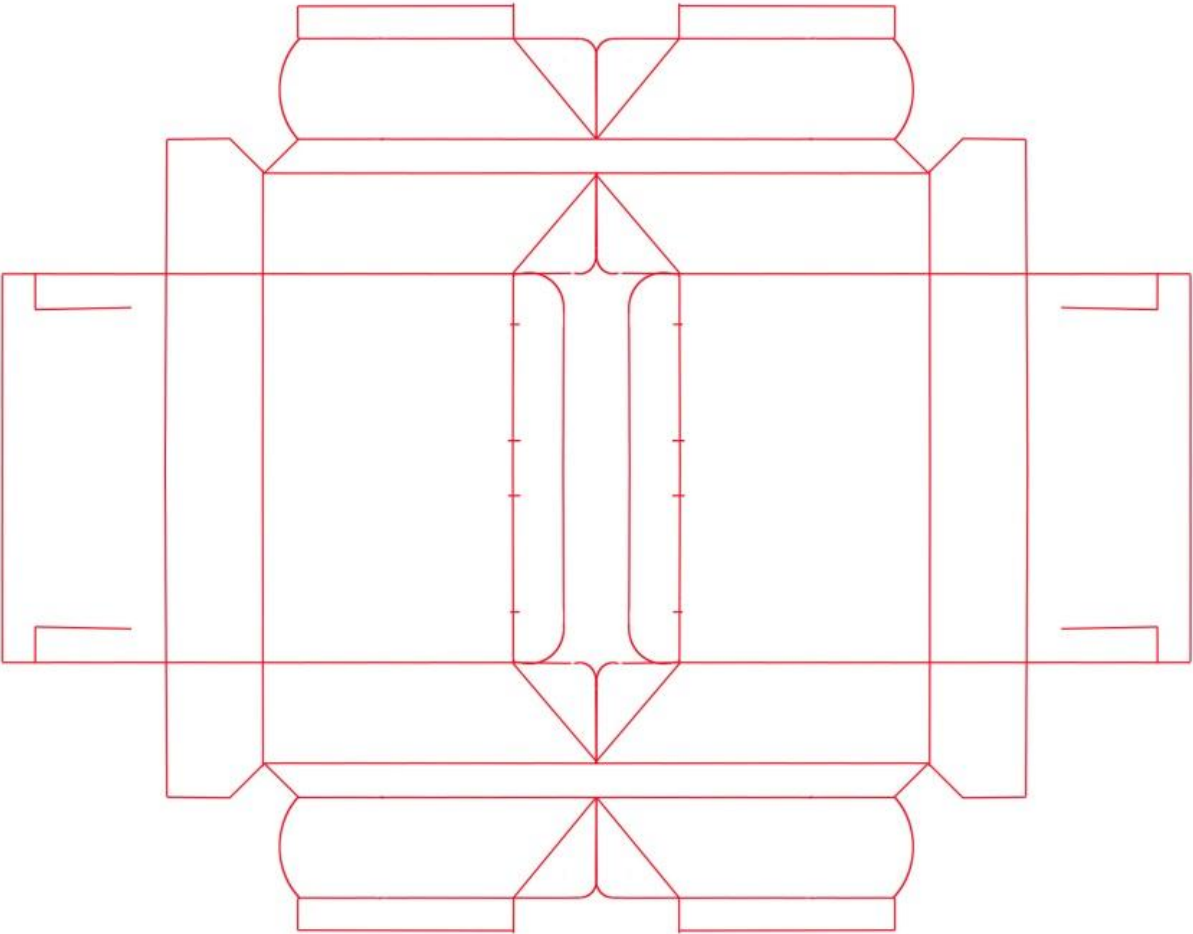
האריזה בנויה מבסיס של קרטון גלי המודבק בשכבות. הקרטון יהווה בסיס יציב להחזקת היין, והשכבות יצרו דגם אסתטי בצדי המתקן. את הבסיס יעטוף פס דופלקס עליו יודפס לוגו החברה ופרטים נוספים, והוא גם ישמש כמחבר בין אריזת השוקולדים למתקן בקבוק היין.

אריזת השוקולד בנויה בצורה זוויתית, כדי ליצור אריזה מיוחדת ולא שגרתית. הקופסא בנויה משני חלקים המתחברים בזווית של 100 מעלות, זווית שתאפשר את עמידת השוקולד מבלי ליפול. בנוסף, האריזה המשולשת תהווה את ראש המתקן ותשב על בקבוק היין. האריזה תהיה בנויה כך שיהיה ניתן להוציא את הבקבוק ולפתוח את האריזה מבלי לפרק את הקונסטרוקציה.





תכנון הדגם



פריסת אריזת השוקולד





